

原著 (Article)

## 和紙：昇華された世界

——磯部錦司作品展（ニース・アジア美術館）——

Washi: paper sublimated-Exhibition Kinji ISOBE (Nice Asian Art Museum, France)

磯部 錦司\*  
ISOBE, Kinji\*

キーワード：和紙，磯部錦司作品展，ニース・アジア美術館

Key words: *Washi* (Japanese paper), Exhibition Kinji ISOBE, Nice, Nice Asian Art Museum

### 1. 概要

展名：「和紙：昇華された世界—磯部錦司作品展—」

Washi, papier sublimé —Œuvres de Kinji Isobe—

主催：アジア美術館（フランス共和国，ニース市）

Musée des Arts asiatiques

後援：マルセイユ日本総領事館，ニース日本人会

期間：2016年1月14日～3月21日

内容：絵画29作品，映像1作品（音楽/映像：渡邊康，他）

### 2. 趣旨

#### 世界無形文化遺産「美濃和紙」を用いた現代日本文化の展開

2014年に和紙が世界無形文化遺産に登録され世界的に注目される中，特にフランスにおける関心は高い。磯部は美濃地方に生まれ，1900年代初頭より美濃和紙を用いた現代絵画を中心にこれまで展開してきた。本企画ではそれらの作品と，さらに和紙づくりから作品制作までの映像，及びワークショップによって主題となる生命観の表現を試みた。

#### 世界共通の課題となる“生命観”をコンセプトとした文化創造活動

生命を主題とし伝承文化と現代美術を融合させた本企画は，生命に対する新たな深まりを生み出すグローバルなメッセージとして期待される。磯部が主題とする“生命観・自然観”は，日本的な内容でありながら現代社会を背景とした同時代性を表すコンセプトを持つものとして欧州において下記のようにこれまでに評価されてきた。

- ・「日仏現代美術展」ロイユ賞，クリティック賞受賞（1993年 パリ市・グランパレ美術館）
- ・「'05 EU Japan Year 企画展」（2005年 デンマーク日本大使館）
- ・「デンマーク・ブラネ市作品所蔵」（2001年 デンマーク・ブラネ市）
- ・「日本文化伝統と現在展」（2012年 ボルドー市，アキテーヌ博物館） 等

### 状況的，関係的，包括的な生命観への眼差し

さらに，本企画は日本現代文化の紹介に留まらず，現代における日本的な生命観・自然観の在り様を西洋において共有することを目的とした社会的な文化創造活動としても期待される。そして，その主題は，今日の世界的な環境問題や平和問題，テロを例にした“生命”への問題意識と通底する。そのような日本的な自然観がもつ「状況的，関係的，包括的な生命」への眼差しが本企画に向けられている。

### ワークショップ“終わりのない絵”による直接的な文化創造活動

2001年以降，「生命（いのち）との対話」をテーマにしたプロジェクトにおいて，日本，デンマーク，チェコ，オーストラリア，タイ等を拠点に子どもたち相互による共同制作を展開してきた。それは，子どもたちが和紙に生命のイメージを描き，その描いた作品を世界の子どもたちがつなげていき，一つの作品として終わり無く広がり続けていくというワークショップである。そのワークショップを，期間中，ニース市内において展開した。

## 3. 展評

### Hélène CAPODANO CORDONNIER（「アジア美術館リーフレット」アジア美術館，2016）

「現代絵画芸術家である磯部錦司は日本の伝統的和紙の生産で名高い美濃地方の出身である。故に芸術家としての自己表現をこの和紙に託したのは全く自然な事でありましょう。和紙の上に墨，金箔，木，柿汁等あらゆるマチエールを用いて描き，さらにアクリル絵の具を取り入れることにより，現代美術創作の輝きがそれら作品に与えられています。力強い線と色彩，見事な書の筆使い，シンボルの使用，物質の混合，嵌め込みとコラージュ……等，創意豊かなこの作家の仕事は他に類を見ないほど個性に満ちた構成であり，掛け物絵画の革新的作品となっているのです。」（アジア美術館学芸員，翻訳：田島美保子氏）

## 付 記

**協力者** 佐藤友泰氏（和紙職人），渡邊康氏（作曲，映像），田島美保子氏（ニース日本人会），村上心氏（写真），マークリバック氏（翻訳），渡邊理恵子氏（通訳）  
**助成** 平成27年度椋山女学園大学研究助成，笹川日仏財団「日仏交流事業助成金」

〈Asian art museum (Nice, France)〉

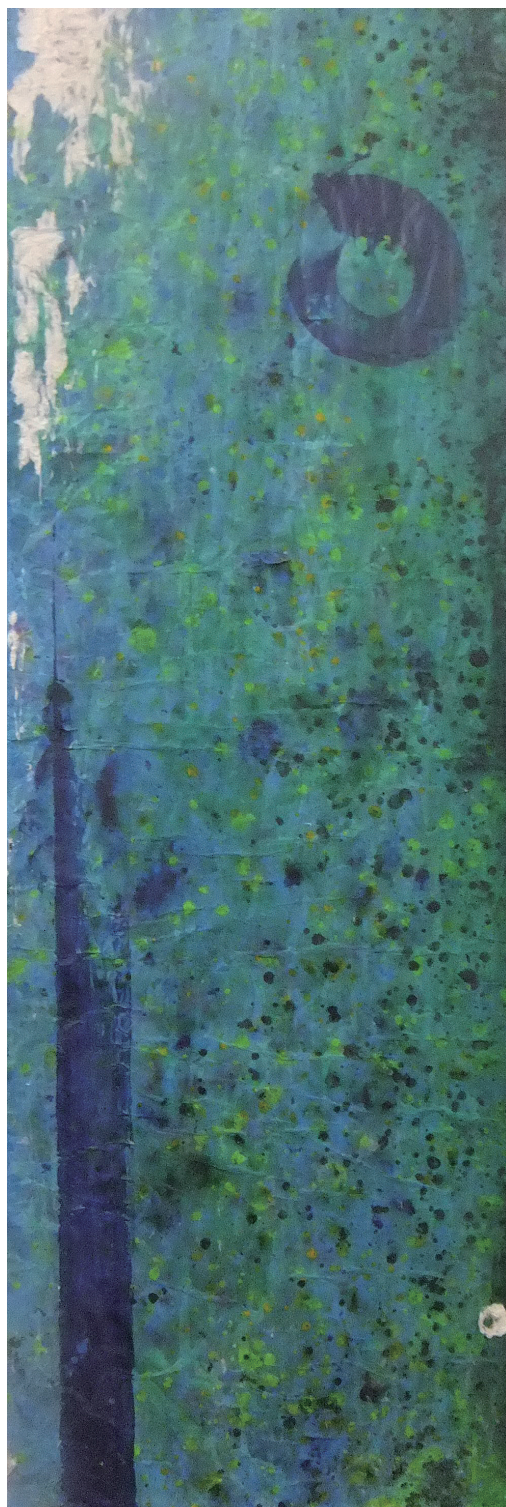


〈Works〉



“Dialogue of Life, Forest No. 1-11” 1.91 × 10.78m, Japanese paper, Acryl, Gold leaf, October 2015, Japan

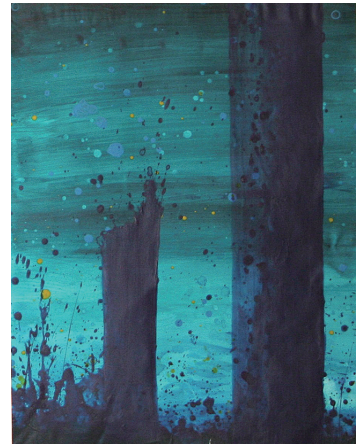
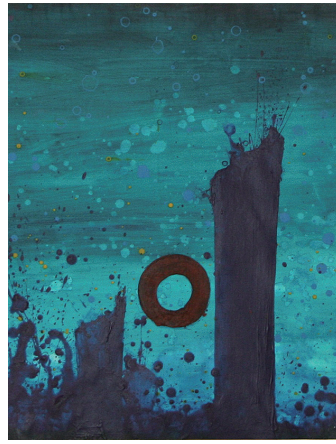




“Dialogue of Life, Gludsted, 1-2”

196 × 132cm, Japanese paper (by Kinji), Acryl, July 2015, Denmark





“In the forest, 1”  
63 × 144cm, European paper, Acryl,  
July 2015, Denmark



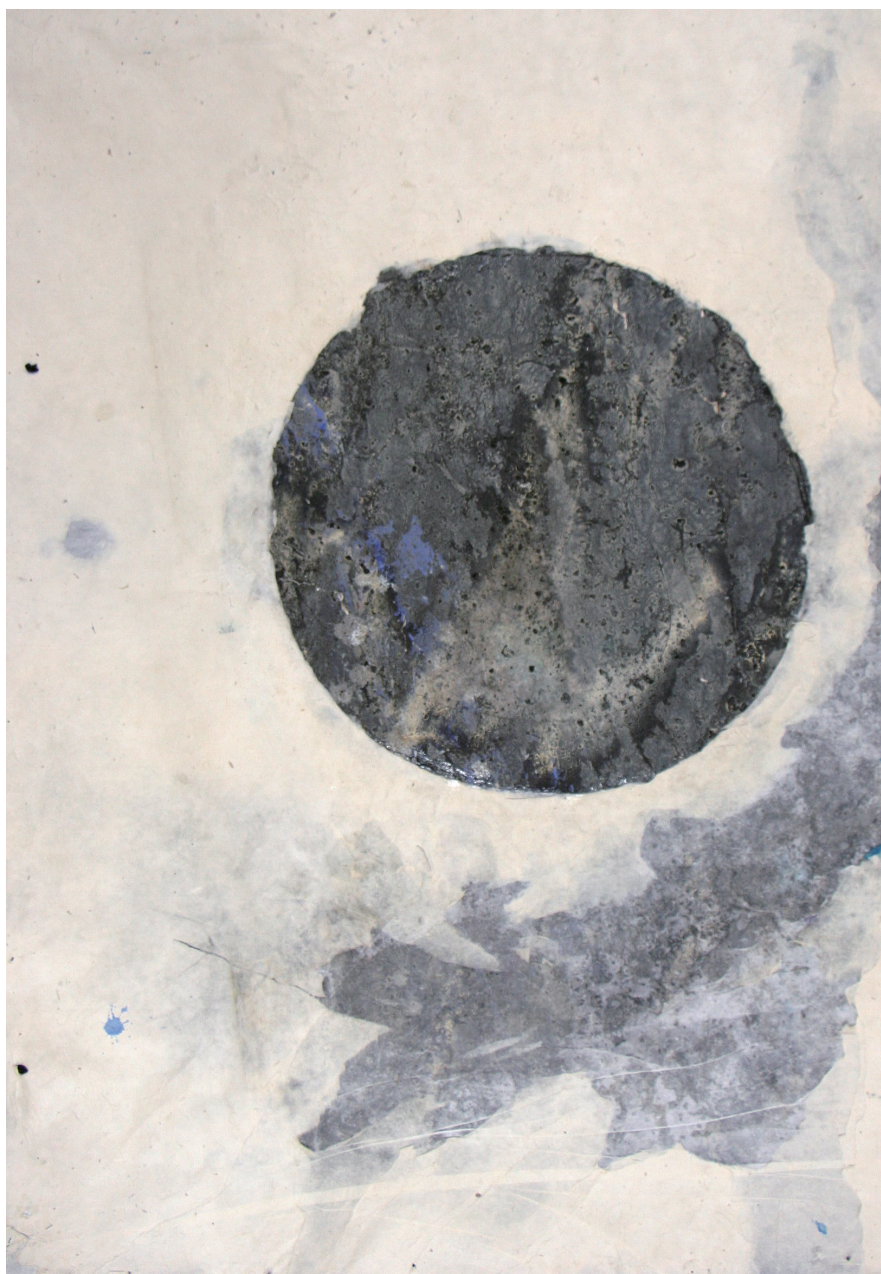
“In the forest, 2”  
73 × 162cm, European paper, Acryl,  
July 2015, Denmark



“Dialogue of Life, ’15-No. 9”

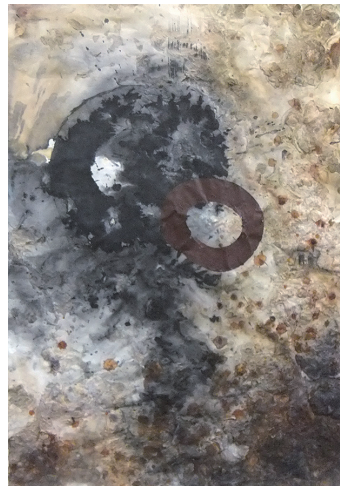
91 × 91cm, Japanese paper (by Kinji), Acryl,  
December 2015, Japan





“Dialogue of Life, ’15-No. 12”

92 × 65cm, Japanese paper (by Kinji), Sumi, Acryl, Sand,  
December 2015, Japan



“Dialogue of Life, ’15-No. 1, 3, 4”

99 × 67cm, Japanese paper (by Sotou), Sumi, Acryl, Coffee,  
July 2015, Denmark



“Dialogue of Life, ’15-No. 5”

99 × 67cm, Japanese paper (by Sotou),  
Sumi, Acryl, Persimmon tannin, Gold leaf,  
July 2015, Denmark

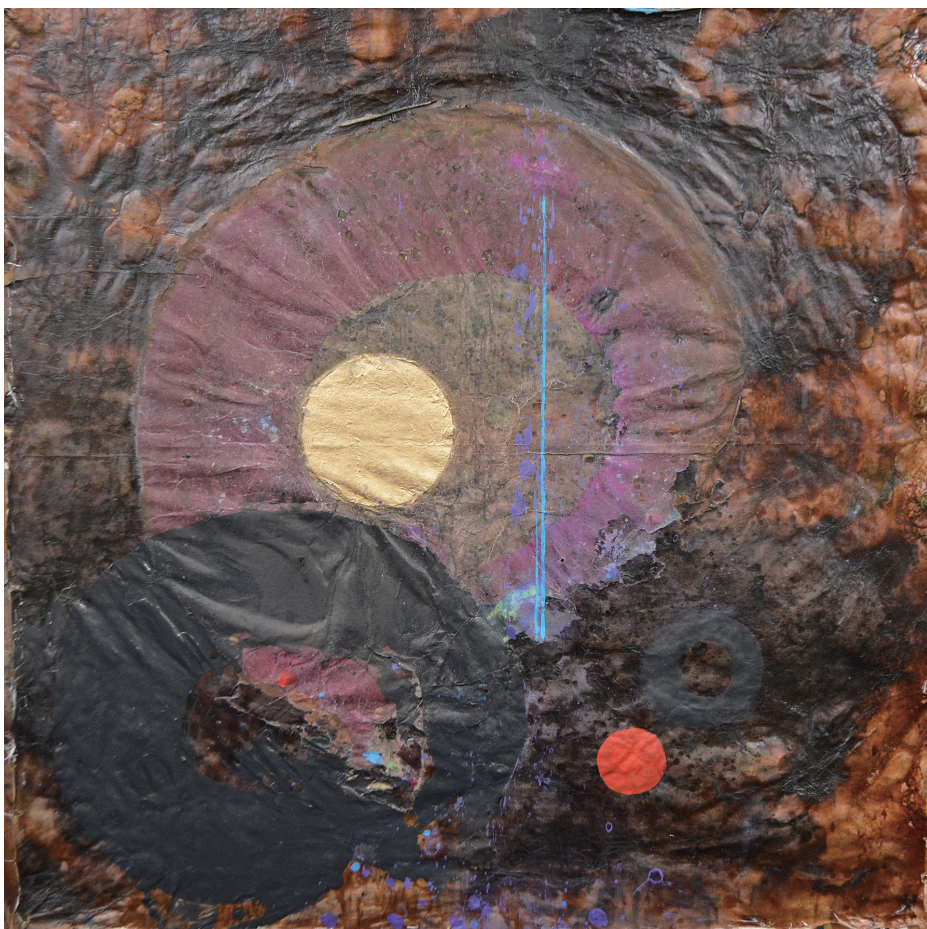




“Dialogue of Life, ’15-No. 11”  
155 × 92cm, Japanese paper,  
Sumi, Acryl, Persimmon tannin, Gold leaf,  
December 2015, Japan



“Dialogue of Life, ’15-No. 12”  
184 × 92cm, Japanese paper (by Kinji)  
Sumi, Acryl, Sand,  
December 2015, Japan



“Dialogue of Life, ’15-No. 7”

88 × 91cm, Japanese paper (by Kinji), Sumi, Acryl,  
Persimmon tannin, Gold leaf, November 2015, Japan





"Dialogue of Life, Moment/Eternity-1"

79 × 51cm



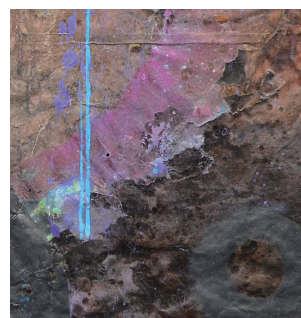
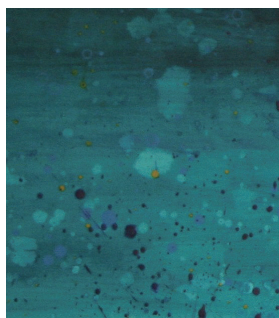
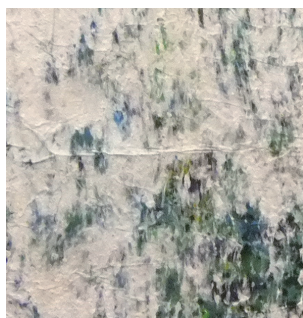
"Dialogue of Life, Moment/Eternity-2"

51 × 51cm

Photo (by S. Murakami), Sumi, Japanese paper, Acryl, December 2015, Japan

## 〈Video〉

Music Composition /Videoize (Kho Watanabe), Videoize (Sho Isobe), 2015



## 〈Catalog〉

Design (Utumi design office, 2015)



## 〈Leaflet〉

Production (Asian art museum, 2015)

